



# TOMRA R2

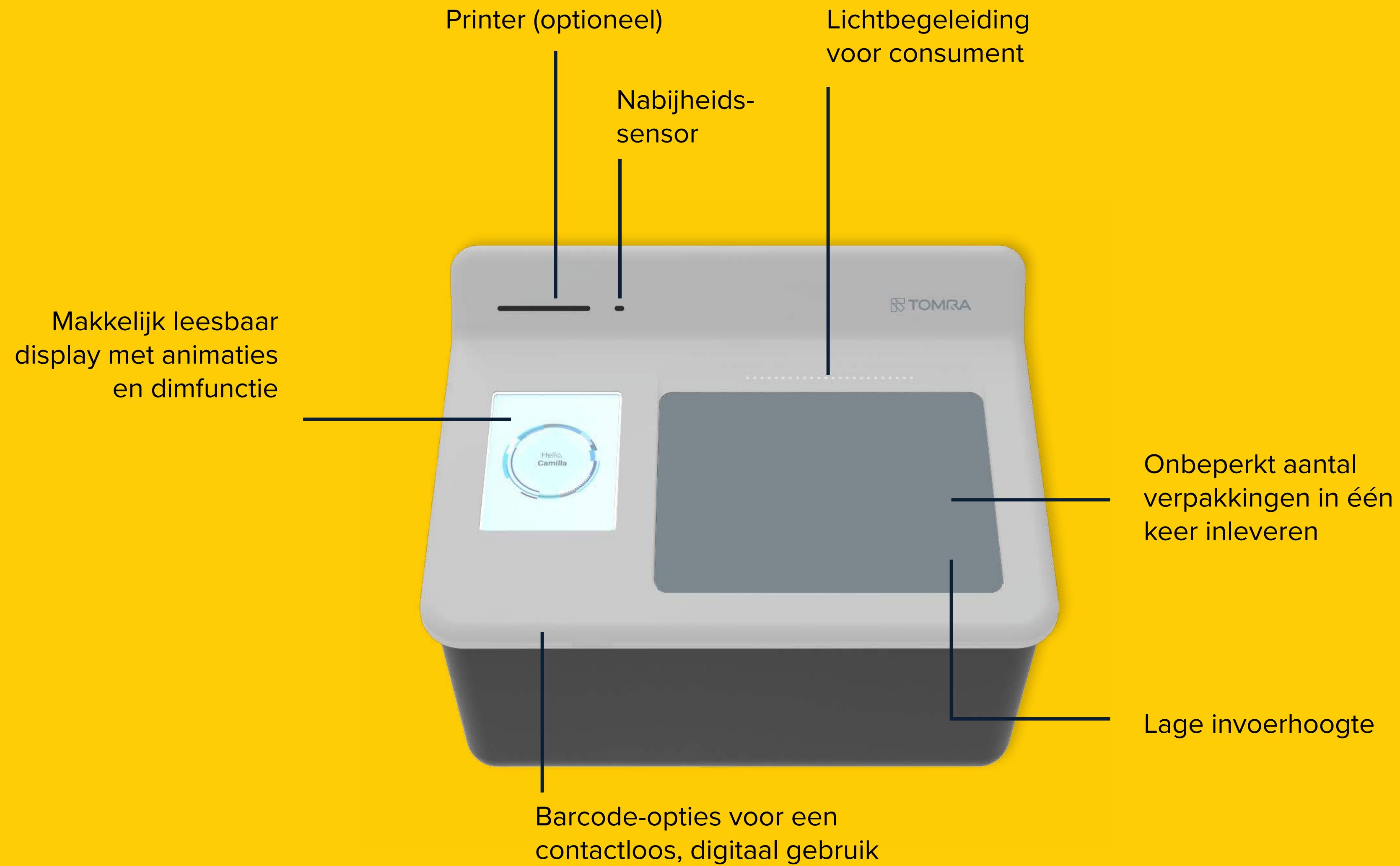


REVOLUTION LINE



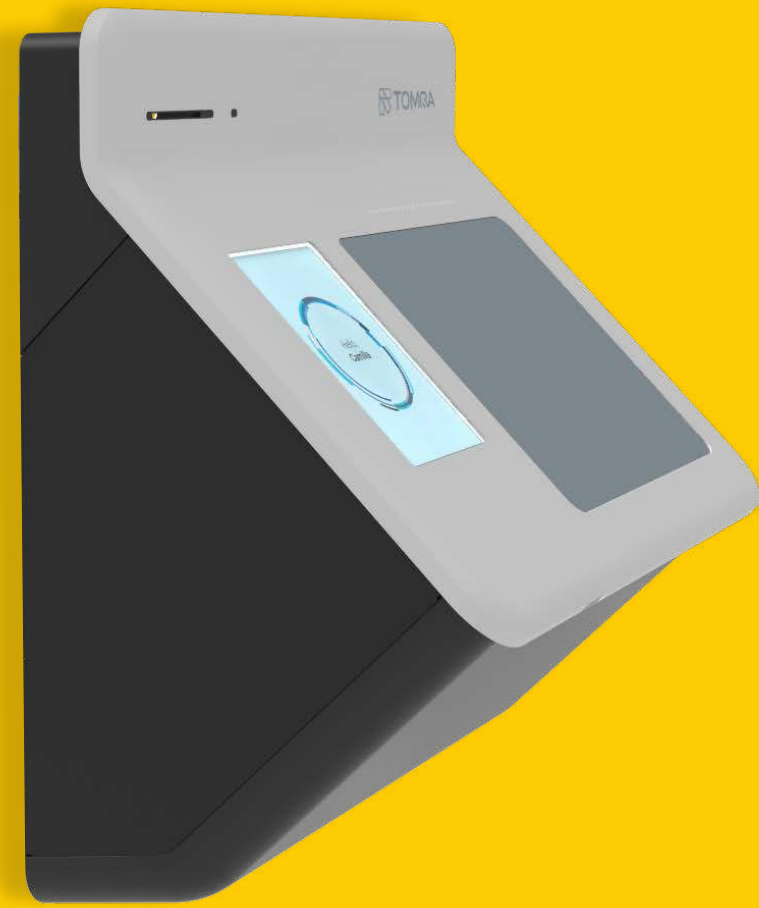
Recycling  
opnieuw uitvinden





## Breng de voordelen van 'multi-feed' naar uw locatie

Ervaar een toename van klantbezoeken\* en een verhoogde klanttevredenheid\* met de TOMRA R2 'multi-feed'-automaat. De automaat neemt dankzij het compacte formaat en de wandmontage bovendien minder ruimte in dan traditionele systemen, waardoor u meer ruimte overhoudt.



## Ontworpen met mensen in gedachten

De TOMRA R2 is ontworpen met inclusiviteit in gedachten. De lage invoerhoogte en het duidelijk leesbare display zorgen ervoor dat consumenten met verschillende mogelijkheden\*\* hun statiegeldverpakkingen gemakkelijk kunnen recycleren.



## Trek aandacht en verhoog klantloyaliteit

Het gebruiksvriendelijke en uitnodigende ontwerp van de TOMRA R2 biedt een unieke recyclingervaring aan consumenten. De continue invoer van drankverpakkingen en de 'Drop & Go'-functionaliteit zorgen ervoor dat ze bovendien snel verder kunnen winkelen. Een recyclingervaring die ervoor zorgt dat consumenten graag terugkomen.\* Snel, simpel en schoon.



## Gemakkelijk en efficiënt voor medewerkers

De reiniging, preventieve service en correctieve service aan de TOMRA R2 kunnen vanaf de achterzijde plaatsvinden. Zo kunnen medewerkers hun werkzaamheden ongestoord uitvoeren en hoeven zij niet heen en weer te lopen. De TOMRA R2 is bovendien te koppelen aan TOMRA's digitale tools om altijd één stap vooruit te blijven in het beheer van de automaat.



\* Consumentenstudies: "TOMRA R1 Consumer & Retailer insights" (2021), "How recycling habits impact shopping behavior" (2023).

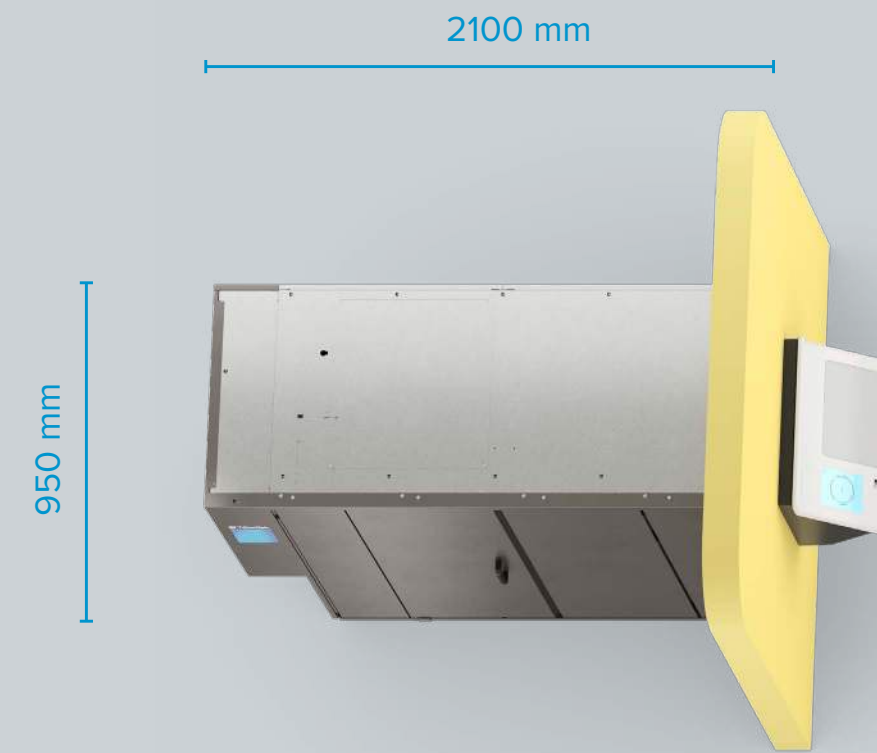
\*\* Gebruikerstesten: rolstoelgebruikers, personen met een visuele beperking, personen met een autismespectrumstoornis (ASS).

## Flexibiliteit in configuraties

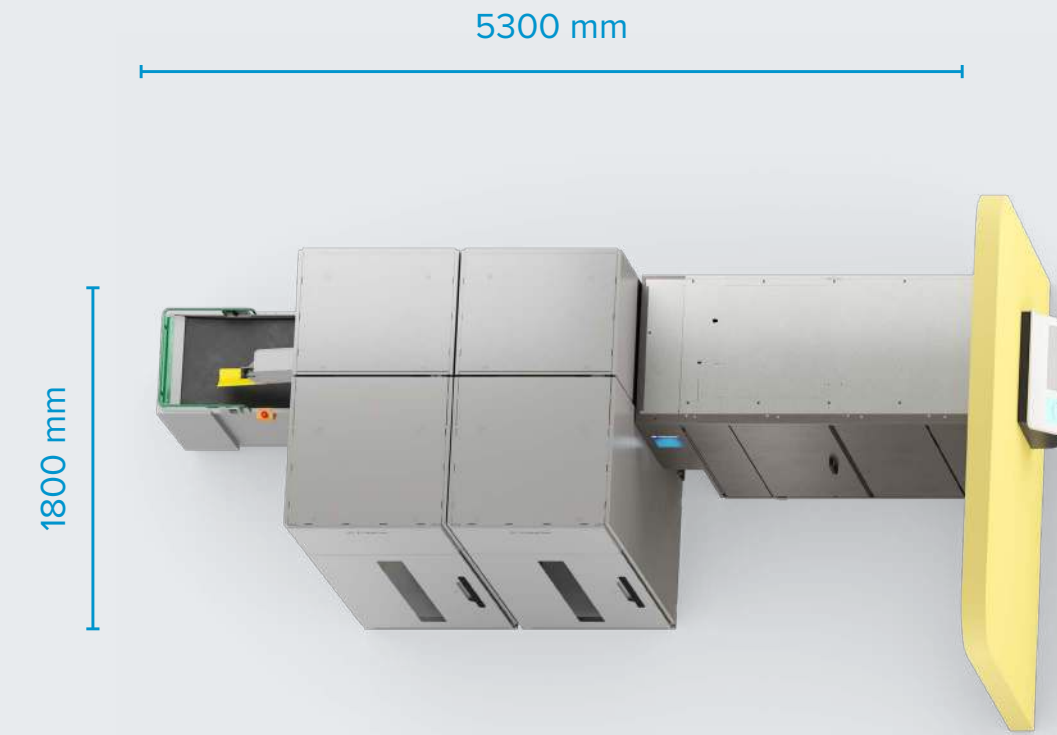
De TOMRA R2 is te combineren met bestaande oplossingen. Denk hierbij aan het installeren van de TOMRA R2 naast een T9 en het koppelen aan bestaande backroom-apparatuur zoals de RollPac, EasyPac of MultiPac.

Enkele TOMRA R2  
configuratiemogelijkheden:

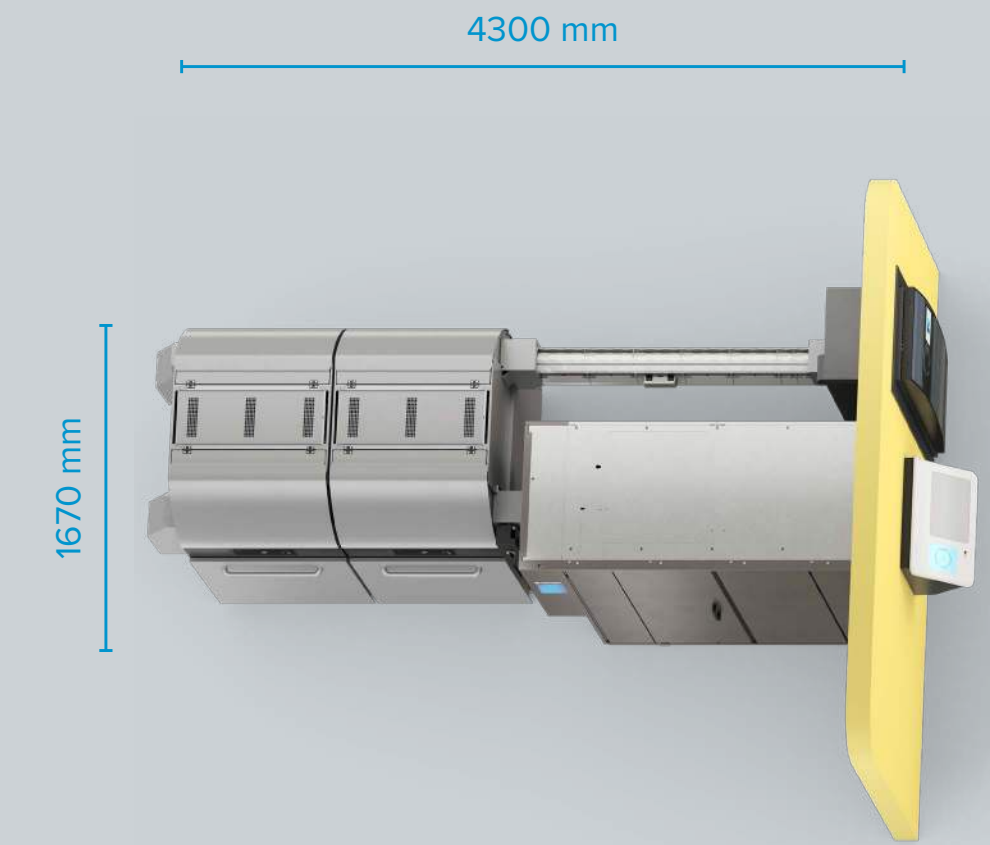
TOMRA R2 zonder backroom-  
apparatuur



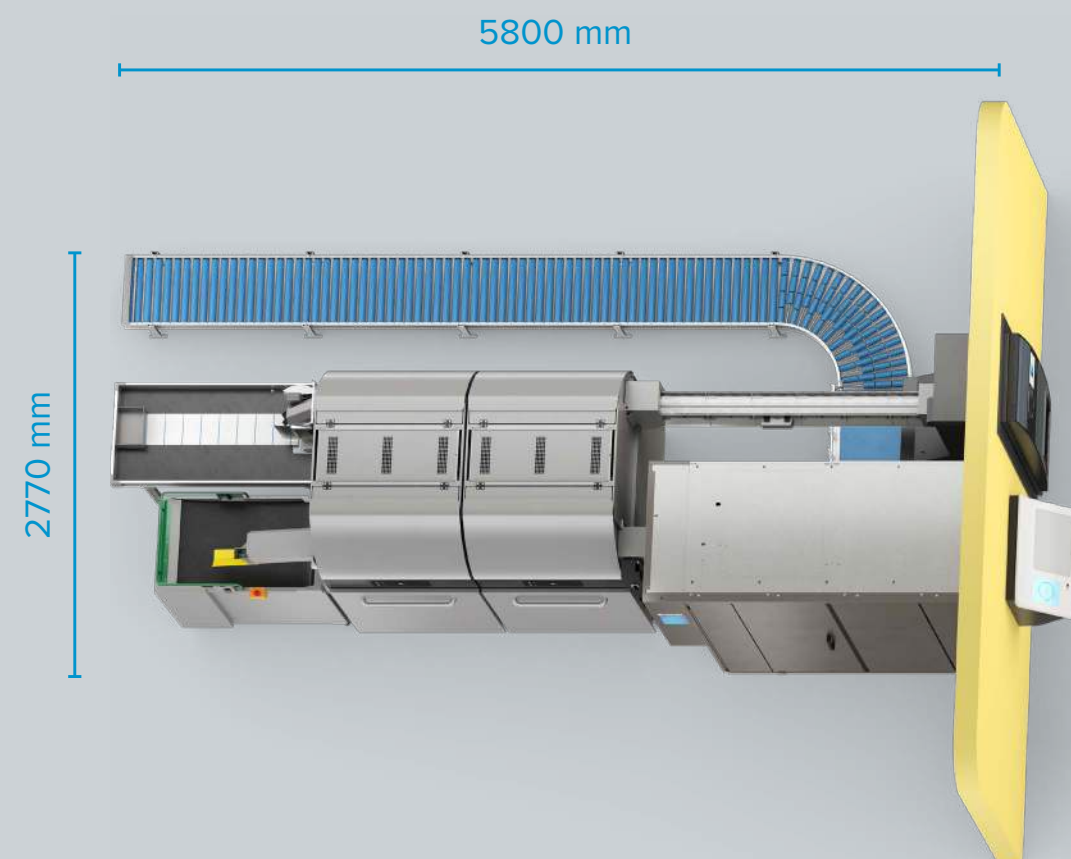
TOMRA R2 met 2x RollPac, SoftDrop  
en lediging aan de linkerzijde



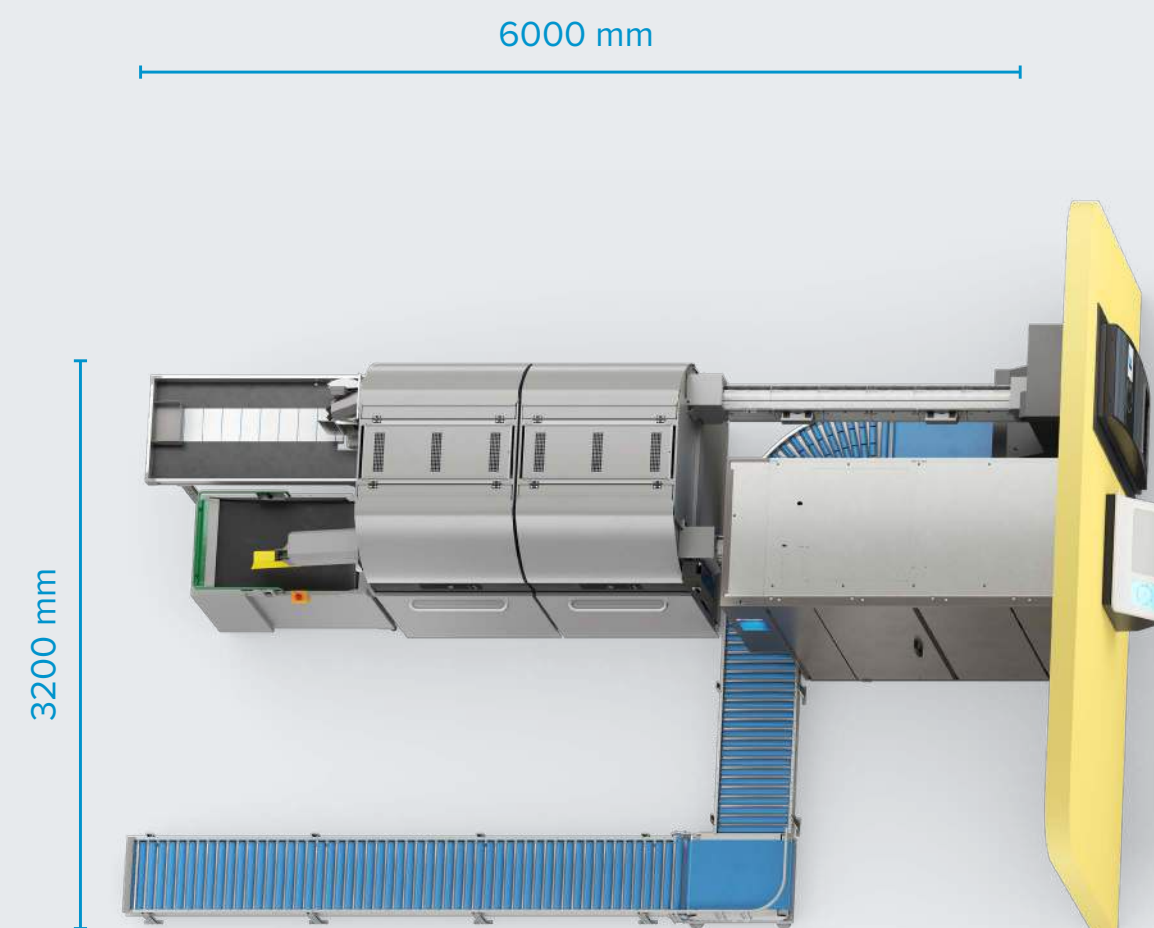
TOMRA R2+T9 met 2x MultiPac  
en lediging aan de linkerzijde



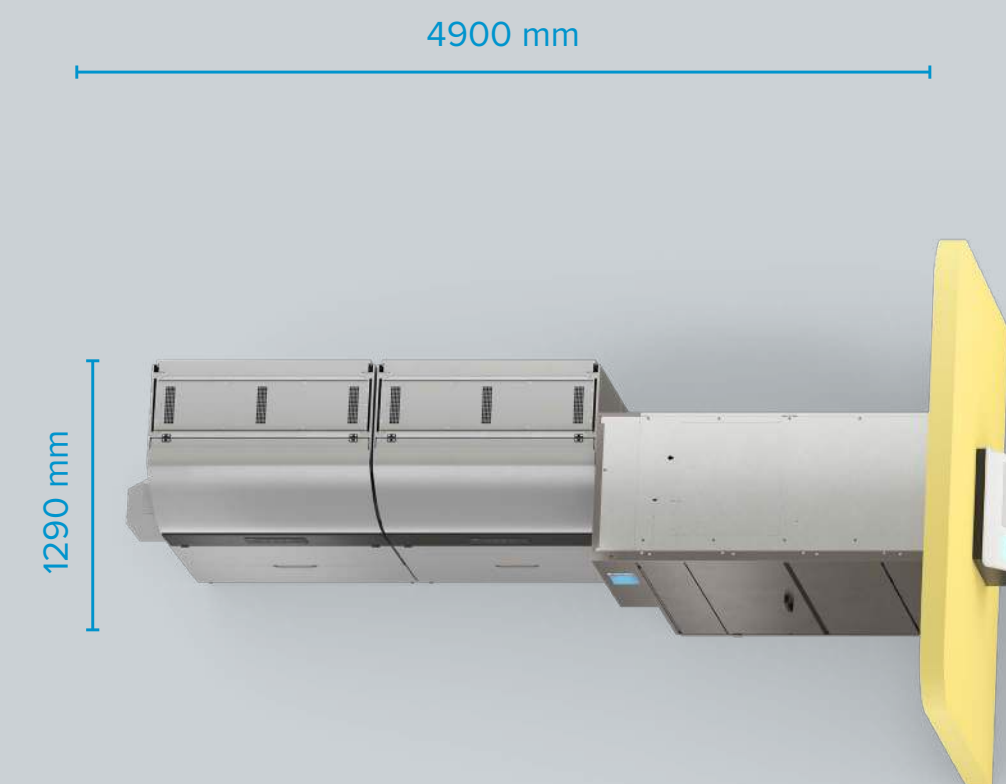
TOMRA R2+T9 met MultiPac, SoftDrop,  
verzameltafel en rollenbaan



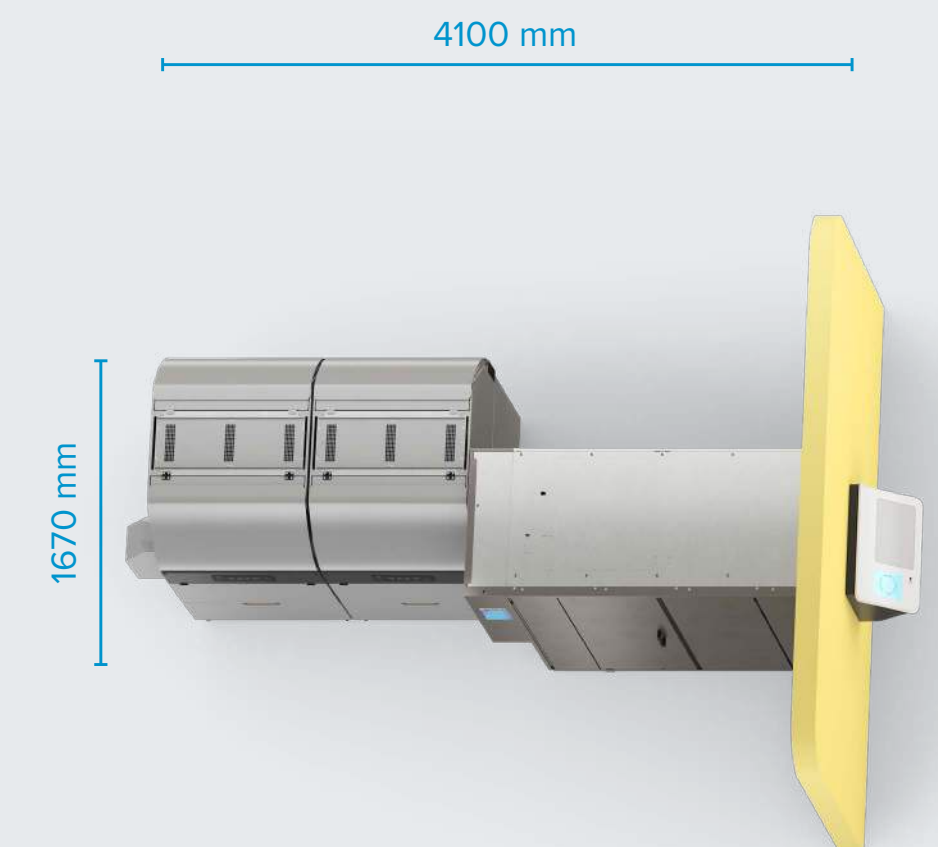
TOMRA R2+T9 met MultiPac, SoftDrop,  
verzameltafel en kruisende rollenbaan



TOMRA R2 met 2x EasyPac Along  
en lediging aan de linkerzijde



TOMRA R2 with 2x EasyPac Across  
en lediging aan de linkerzijde



# TOMRA R2 backroom-compatibiliteit

met TOMRA MultiPac



met TOMRA EasyPac Along



met TOMRA EasyPac Across



met TOMRA RollPac



## Innamelocaties helpen consumenten te recyclen

Statiegeldsystemen voor het recyclen van drankverpakkingen helpen waardevolle grondstoffen in een continue 'loop' van gebruik en hergebruik te houden. Bij TOMRA noemen we dit proces 'Clean Loop Recycling'.

Innamelocaties staan centraal in dit proces en spelen een cruciale rol als plek waar consumenten hun drankverpakkingen inleveren.

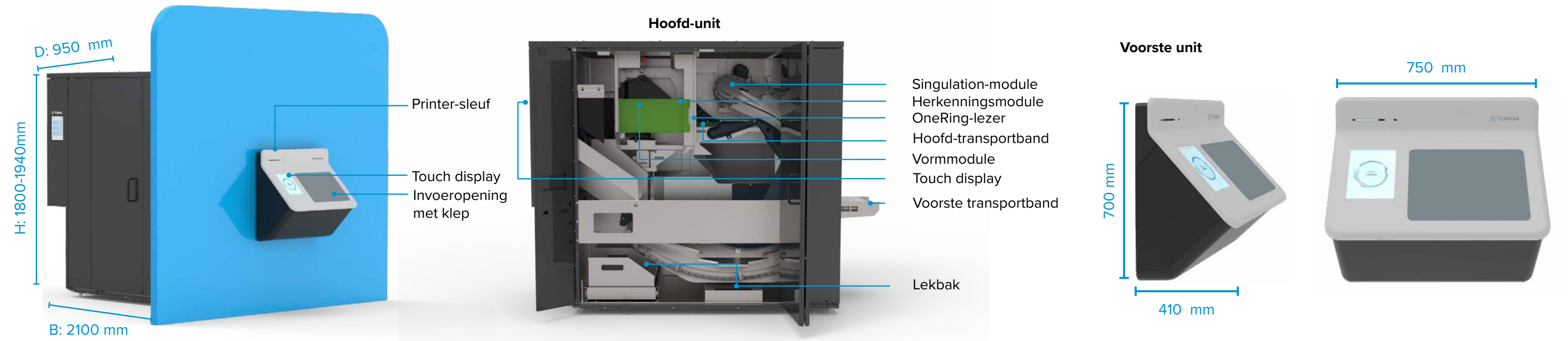


Recycling laten werken voor innamelocaties

Een samenwerking met TOMRA betekent een **optimale recyclingervaring** creëren voor consumenten. De oplossing zorgt daarnaast voor **gemoedsrust** door de **uitstekende dienstverlening** die TOMRA biedt.

# TOMRA R2

Recycling opnieuw uitvinden



## AFMETINGEN

<b>Afmetingen</b> [B x D x H]	Hoofd-unit: 950 mm x 2100 mm x 1800-1940 mm Voorste unit: 750 mm x 410 mm x 700 mm
<b>Hoogte invoeropening</b>	855-995 mm
<b>Instelbereik voor hoogte</b>	140 mm
<b>Vloeroppervlak</b>	2,00 m <sup>2</sup> hoofd-unit (achter de muur)
<b>Gewicht</b>	19 kg voorste unit, 473 kg hoofd-unit (achter de muur), 492 kg complete unit

## STANDAARD CONFIGURATIE

<b>Automaattype</b>	Emballage-automaat met wandmontage
<b>Kleuren</b>	Donkergrijs
<b>Gebruikersinterface</b>	<b>Consumenten-display:</b> 10,4" touch display voor video en geluid, stapsgewijze begeleiding op het scherm <b>Service-display:</b> 10,4" touch display voor video en geluid, stapsgewijze begeleiding op het scherm <b>Printer:</b> Thermische printer Kaartlezer
<b>Optionele configuraties</b>	
<b>Compatibele backroom-apparatuur</b>	TOMRA MultiPac, EasyPac 1, EasyPac 2, RollPac en 'end-of-lane'-configuratiekits

## HERKENNING

<b>Herkenningstechnologie</b>	TOMRA Flow Technology™ (360-graden barcodeherkenning, vormherkenning, herkenning volle verpakking, metaalherkenning)
<b>Drankverpakkingen</b>	Niet-hervulbare en hervulbare PET-flessen en blikjes
<b>Snelheid<sup>1</sup></b>	Tot 100 verpakkingen per minuut
<b>Afmeting verpakkingen</b>	PET-flessen: diameter 50-130 mm, hoogte 85-380 mm Blik: diameter 50-100 mm, hoogte 80-200 mm
<b>Optionele herkenning</b>	Veiligheidskenmerk (marktspecifiek)

## WERKINGSOMSTANDIGHEDEN

<b>Luchtvochtigheid</b>	Maximum 90%
<b>Temperatuur</b>	+10°C tot +40°C, niet-condenserend (ontworpen voor indoor gebruik)
<b>Geluid</b>	Equivalent continue geluidsdruk:
<b>Voorste unit</b>	<b>Mix:</b> 66.9 dBA, <b>PET:</b> 66.1 dBA, <b>Blik:</b> 70.6 dBA
<b>Hoofd-unit (achter muur)</b>	<b>Mix:</b> 81.8 dBA, <b>PET:</b> 78.9 dBA, <b>Blik:</b> 85.4 dBA

## OPSLAGCAPACITEIT<sup>2</sup>

<b>Drankverpakkingen</b>	Tot 2 soorten: PET-flessen en blikjes
<b>Capaciteit per container</b>	<b>PET-flessen (1,5l):</b> Tot 650 stuks (EasyPac, MultiPac, RollPac) <b>PET-flessen (0,5l):</b> Tot 1600 stuks (EasyPac, MultiPac) en tot 1700 stuks (RollPac) <b>Blik (0,33l):</b> Tot 6000 stuks (EasyPac, MultiPac) en tot 3300 stuks (RollPac)

## ELEKTRISCH

<b>Stroomverbruik</b>	Stand-by 0,08 kW, Max. 0,55 W
<b>Stroomvoorziening</b>	TOMRA R2 met TOMRA EasyPac of TOMRA RollPac: 400 V AC driefase met randaarde 50 Hz, 16 A  TOMRA R2 met TOMRA MultiPac 2: 230 V AC enkelfase met randaarde 50 Hz, 16 A

## VERBINDING

<b>IT-interface</b>	LAN (Ethernet TCP/IP), POS compatibel
<b>Digitale tools</b>	Volledig compatibel met TOMRA's portfolio van digitale producten en APIs

- <sup>1</sup> Prestatiegegevens en snelheden kunnen per markt, statiegeldsysteem, systeemvereisten en backroom-apparatuur verschillen.
- <sup>2</sup> Capaciteit is indicatief, op basis van compactie en op basis van een containerinhoud van 0,8m<sup>3</sup> (EasyPac / MultiPac) en 0,85m<sup>3</sup> (RollPac).



Get in the Loop @ tomra.nl



**TOMRA CERTIFICERING**  
TOMRA SYSTEMS ASA beschikt over een kwaliteits- en milieumanagementsysteem dat voldoet aan de bepalingen van Nemko voor managementsysteemcertificering en de vereisten van de normen NS-EN ISO 9001: 2015 en NS-EN ISO 14001: 2015, met de reikwijdte die door de organisatie is beschreven op 2018/05/29. De certificering omvat de ontwikkeling en levering van geautomatiseerde systemen voor recycling.



**JURIDISCHE NALEVING**  
De CE-markering op dit product bevestigt de overeenstemming met de volgende Europese richtlijnen:  
2006/42/EU, Community Legislation on Machinery.  
2014/30/EU, Electromagnetic Compatibility (EMC).  
2011/65/EU, Restrictions of Hazardous Substance (RoHS).  
2012/19/EU, Waste Electrical and Electronic Equipment (WEEE).

We behouden ons het recht voor om specificaties zonder voorafgaande kennisgeving te wijzigen. Hoewel alles in het werk is gesteld om ervoor te zorgen dat alle informatie in dit document juist is, aanvaardt TOMRA geen aansprakelijkheid voor eventuele fouten, onnauwkeurigheden of weglatingen. Alle producten en aanbiedingen zijn onderhevig aan beschikbaarheid in het land.

## TOMRA Collection

TOMRA Collection maakt deel uit van de TOMRA Groep. Onze visie is 'Leading the Resource Revolution'. Wij willen vernieuwen hoe we onze grondstoffen verkrijgen, gebruiken en hergebruiken om zo te werken aan een duurzame samenleving.

Met meer dan 85.000 installaties in meer dan 60 markten vertrouwen retailers en consumenten over de hele wereld op onze emballage-automaten om jaarlijks meer dan 46 miljard gebruikte flessen en blikjes in te zamelen, die kunnen worden gerecycled tot nieuwe drankverpakkingen.

Get in the Loop @ [tomra.nl](https://www.tomra.nl)

