



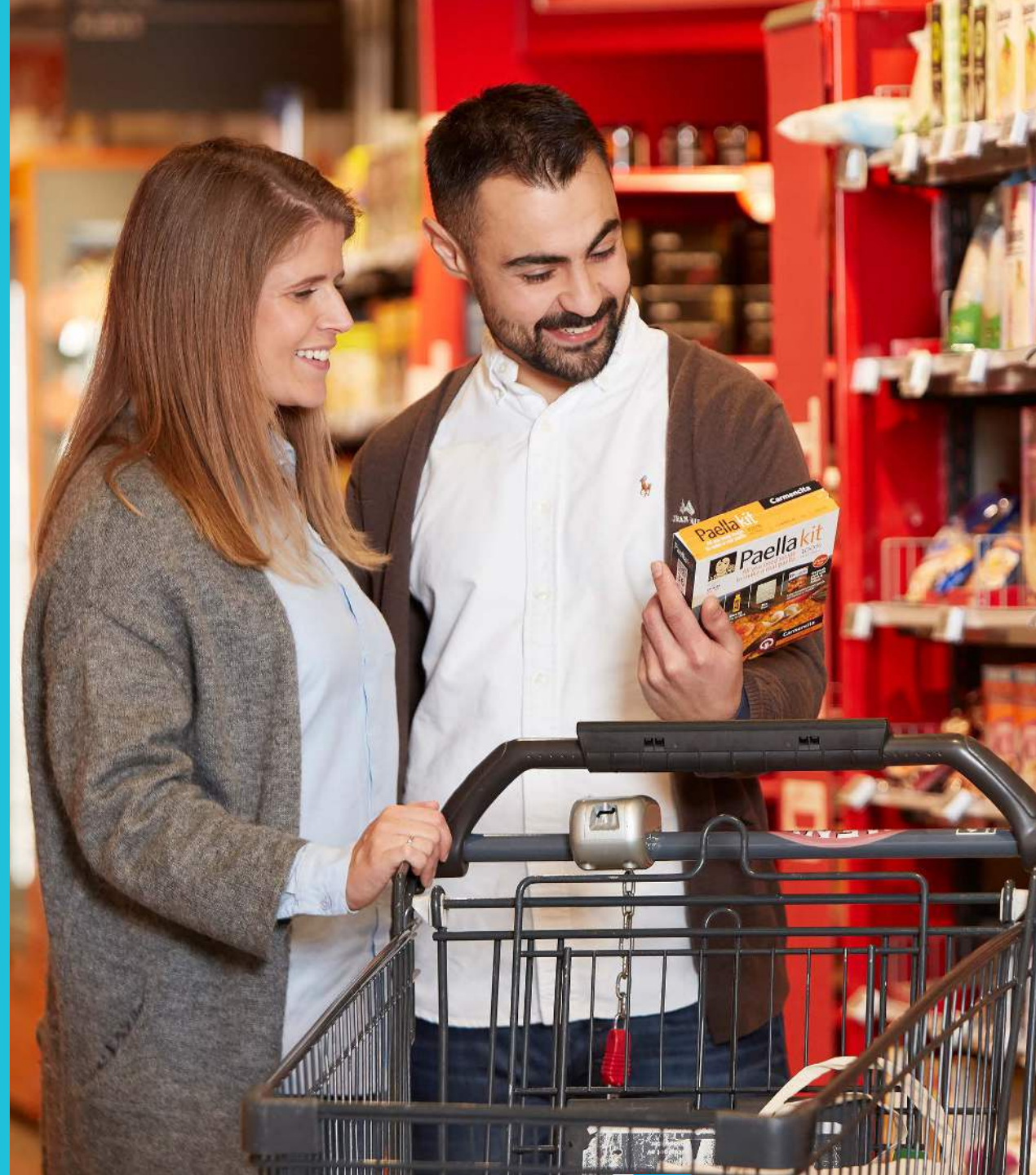
SmartBin

De inname-oplossing voor  
herbruikbare statiegeldbekers



## Een slimme en flexibele oplossing

De SmartBin is een 'slimme afvalbak' voor het innemen, opslaan en uitbetalen van herbruikbare bekere met statiegeld. De SmartBin neemt een vloeroppervlakte in van 0,31 m<sup>2</sup> en is volledig te bestickeren. Het is bovendien mogelijk om het systeem te installeren door een muur, zodat enkel de voorzijde zichtbaar is. De SmartBin staat op de Milieulijst 2025 onder code F 1308, waardoor er sprake is van belastingvoordelen.



## Herbruikbare bekere opwaarderen en afwaarderen

De herbruikbare bekere die u wenst in te nemen dienen voorzien te zijn van een RFID-chip. De bekere zijn op te waarderen met statiegeld via het bijgeleverde opwaardeerstation. Het herkenningsysteem in de SmartBin zorgt vervolgens voor het afwaarderen van de beker en het uitbetalen van het statiegeld aan de consument.

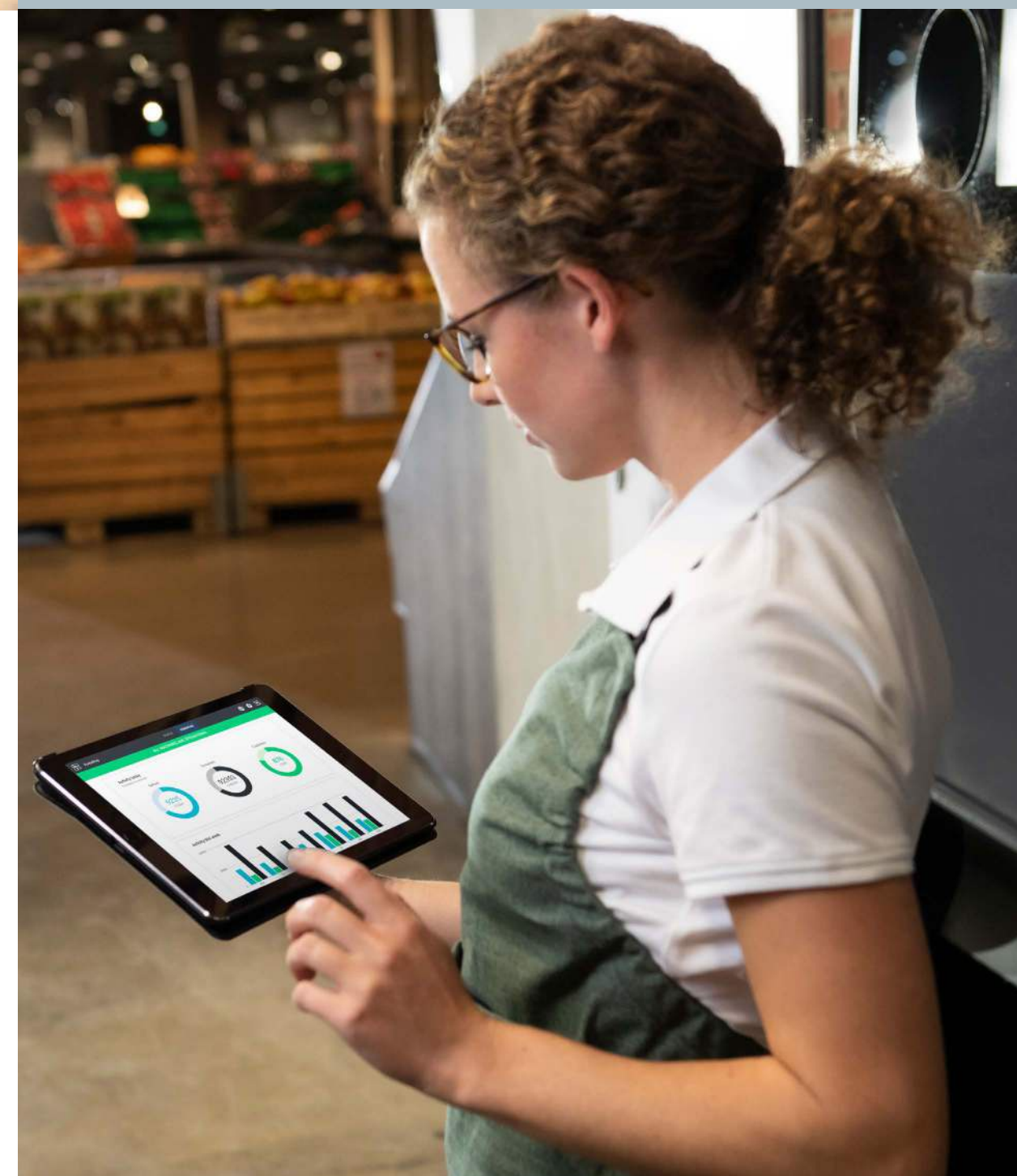


## Gebruiksvriendelijk voor consument en personeel

Door het innameproces via de SmartBin te laten verlopen, ontzorgt u het personeel en voorkomt u rijvorming aan de kassa. Het is bovendien mogelijk om digitale inname-rapportages te ontvangen.



Scan om te zien hoe de SmartBin werkt



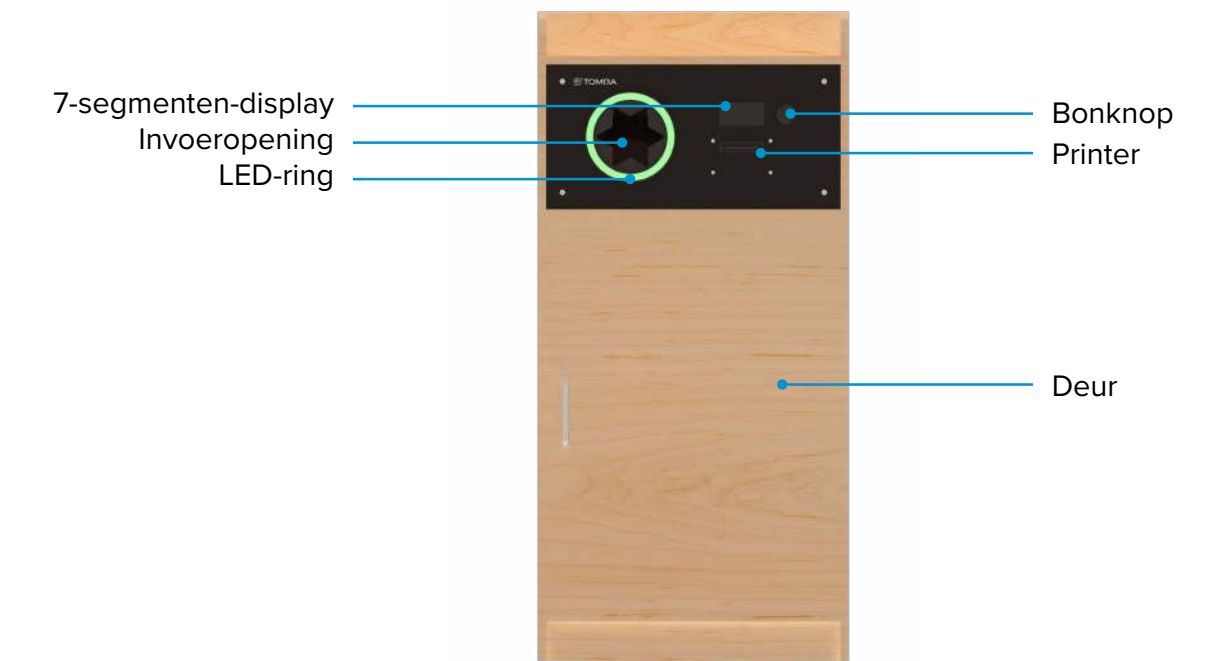
## Digitale uitbetaling van statiegeld via Tikkie

De uitbetaling van het statiegeld verloopt snel en gemakkelijk via Tikkie. Voor consumenten zonder Tikkie (of met een buitenlandse IBAN) verloopt de uitbetaling via een webpagina. Meer informatie is te vinden op: [www.tikkie.me/statiegeld](http://www.tikkie.me/statiegeld)



# SmartBin

De inname-oplossing voor herbruikbare statiegeldbekers



## AFMETINGEN

<b>Afmetingen [B x D x H]</b>	553 mm x 558 mm x 1168 mm
<b>Hoogte invoeropening</b>	945 mm
<b>Diameter invoer</b>	128 mm
<b>Vloeroppervlak</b>	0,31 m <sup>2</sup>
<b>Gewicht</b>	42 kg

## OPSLAGCAPACITEIT\*

<b>Drankverpakkingen</b>	Herbruikbare bekertjes van kunststof
<b>Opslagcapaciteit</b>	88 L = ±100 bekertjes
<b>Afmetingen verpakkingen</b>	Max. 80 x 200 mm [D x H]

## VERBINDING

<b>IT-interface</b>	LAN, WiFi
<b>Digitale tools</b>	Online servicebeheer, inname-rapportages per e-mail

## STANDAARD CONFIGURATIE

<b>Automaattype</b>	Vrijstaand
<b>Lediging</b>	Voorzijde
<b>Kleuren</b>	Hout, wrapping mogelijk
<b>Gebruikersinterface</b>	<b>Display:</b> 7-segmenten-display voor inleveroverzicht, drukknop voor bevestiging <b>Printer:</b> Thermische printer
<b>Optionele configuraties</b>	QR- of barcodelezer

## WERKINGSOMSTANDIGHEDEN

<b>Luchtvochtigheid</b>	Maximum 90%
<b>Temperatuur</b>	+10°C tot +40°C, niet condenserend (ontworpen voor indoor gebruik)
<b>Geluid</b>	<75 dB

## HERKENNING

<b>Herkenningstechnologie</b>	RFID
<b>Snelheid</b>	Tot 50 bekertjes per transactie

## ELEKTRISCH

<b>Stroomverbruik</b>	Stand-by 10 W – Max. 60 W
<b>Stroomvoorziening</b>	230V AC, enkelfase, 50Hz, 3.6A



Get in the Loop at [tomra.nl](https://tomra.nl)

We behouden ons het recht voor om specificaties zonder voorafgaande kennisgeving te wijzigen. Hoewel alles in het werk is gesteld om ervoor te zorgen dat alle informatie in dit document juist is, aanvaardt TOMRA geen aansprakelijkheid voor eventuele fouten, onnauwkeurigheden of weglatingen. Alle producten en aanbiedingen zijn onderhevig aan beschikbaarheid in het land.

## TOMRA Collection

TOMRA Collection maakt deel uit van de TOMRA Groep. Onze visie is 'Leading the Resource Revolution'. Wij willen vernieuwen hoe we onze grondstoffen verkrijgen, gebruiken en hergebruiken om zo te werken aan een duurzame samenleving.

Met meer dan 85.000 installaties in meer dan 60 markten vertrouwen retailers en consumenten over de hele wereld op onze emballage-automaten om jaarlijks meer dan 46 miljard gebruikte flessen en blikjes in te zamelen, die kunnen worden gerecycled tot nieuwe drankverpakkingen.

Get in the Loop @ [tomra.nl](https://www.tomra.nl)

