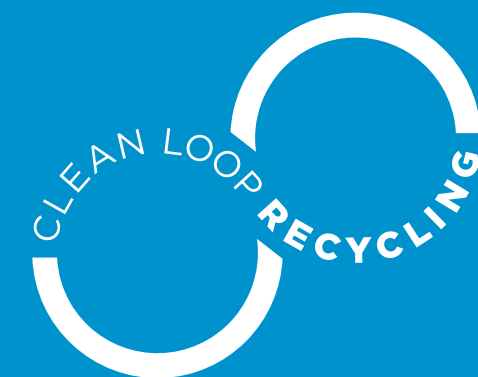




TOMRA T100

Vertrouwd, bewezen én vernieuwd



Wat is de TOMRA T100?

De T100 is de nieuwste generatie 'single-feed'-automaat voor de inname van statiegeldverpakkingen. De automaat is ontwikkeld op basis van tientallen jaren ervaring en klantenfeedback. De T100 ondersteunt efficiënte innameprocessen voor inname locaties met uiteenlopende wensen én voor consumenten.



Waarom kiezen voor de TOMRA T100?

Vertrouwd én vernieuwd

'Single-feed'-automaten zijn al decennialang een toonaangevende oplossing voor statiegeldinname en bieden vertrouwde voordelen:

- Bewezen herkenningstechnologie
- Efficiënte en betrouwbare werking
- Compact ontwerp met flexibele installatiemogelijkheden
- Inname van PET-flessen, blikjes, glazen flessen en kratten

De T100 biedt praktische vernieuwingen, gebaseerd op klantenfeedback:

- Nieuwe productuitstraling
- Versterkt productontwerp voor langdurige prestaties
- Verbeterde reinigings- en onderhoudsfuncties
- Elektronisch deurslot
- Nabijheidssensor met energiebesparende functies
- Intuïtieve lichtsignalen voor begeleiding
- Helder display met gebruiksvriendelijke interface
- Grotere flexibiliteit in gebruik en toepassing



Optimale ervaring voor consumenten

De TOMRA T100 biedt een snelle en gebruiksvriendelijke inname-ervaring die vertrouwd en eenvoudig aanvoelt.

- Modern en uitnodigend design
- Helder display met duidelijke instructies
- Lichtsignalen voor intuïtief gebruik

Waarom dit belangrijk is: een positieve inname-ervaring helpt consumenten snel en eenvoudig te recyclen, wat herhaalbezoek stimuleert.



Klaar voor toekomstige ontwikkelingen

De TOMRA T100 is ontworpen om mee te groeien met veranderende regelgeving en behoeften.

Wanneer de situatie verandert, kan de 'Bottle'-variant eenvoudig worden uitgebreid met een krattendeel, zonder volledige vervanging van de automaat.

Waarom dit belangrijk is: de ingebouwde flexibiliteit zorgt voor toekomstbestendigheid, beschermt investeringen en voorkomt onnodige vervangingskosten.

Kwaliteit en duurzaamheid verenigd

Duurzaamheid is een integraal onderdeel van het productontwerp.

- Robuuste materialen voor een langere levensduur
- Compact ontwerp en energiebesparende functies
- Compatibiliteit met bestaande 'backroom'-oplossingen

Waarom dit belangrijk is: de uitstoot van leveranciers telt mee in de totale impact. Door emissies te verlagen in de keten, neemt de eigen uitstoot af.



Ontworpen voor efficiëntie

De TOMRA T100 ondersteunt efficiënte dagelijkse processen voor beheer en onderhoud.

- Verbeterde reinigings- en onderhoudsfuncties
- Elektronisch deurslot voor veilige en eenvoudige toegang

Waarom dit belangrijk is: vereenvoudigd onderhoud zorgt voor betrouwbare prestaties en verlaging van werkdruk.



Eenvoudig upgraden vanaf de TOMRA T9

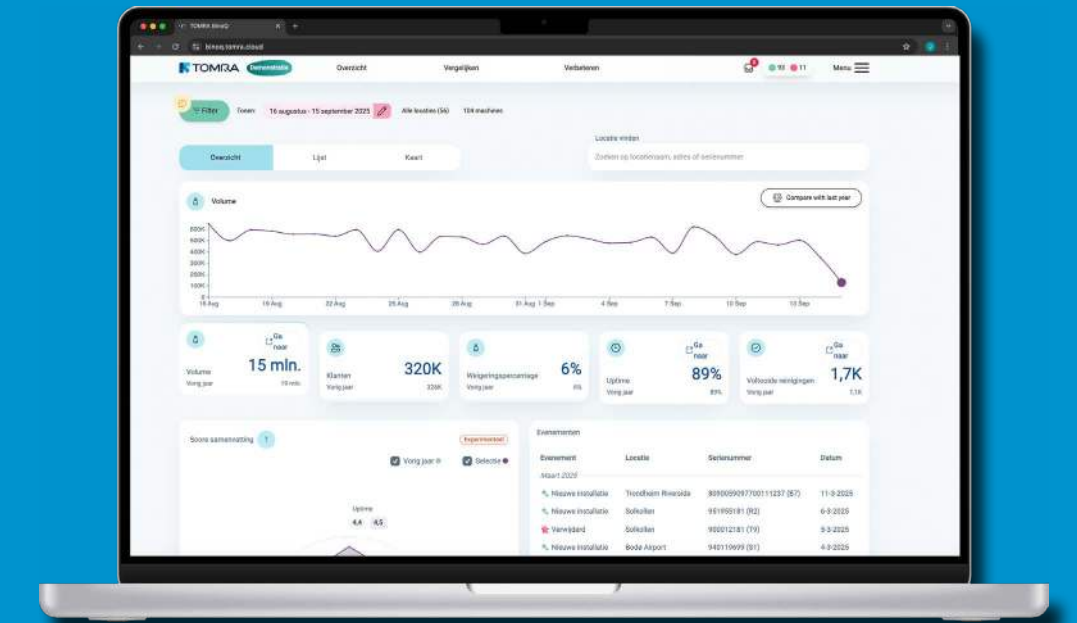
De TOMRA T100 heeft hetzelfde vloeroppervlak als de TOMRA T9, wat upgraden eenvoudig, kostenefficiënt en laagdrempelig maakt.

De T100 is bovendien compatibel met bestaande TOMRA-oplossingen. Hierdoor kunnen inname locaties de levensduur van hun 'backroom'-apparatuur verlengen, terwijl ze de voorkant vernieuwen – met minimale aanpassingen aan inrichting en logistiek.



Toegevoegde waarde met TOMRA's digitale oplossingen

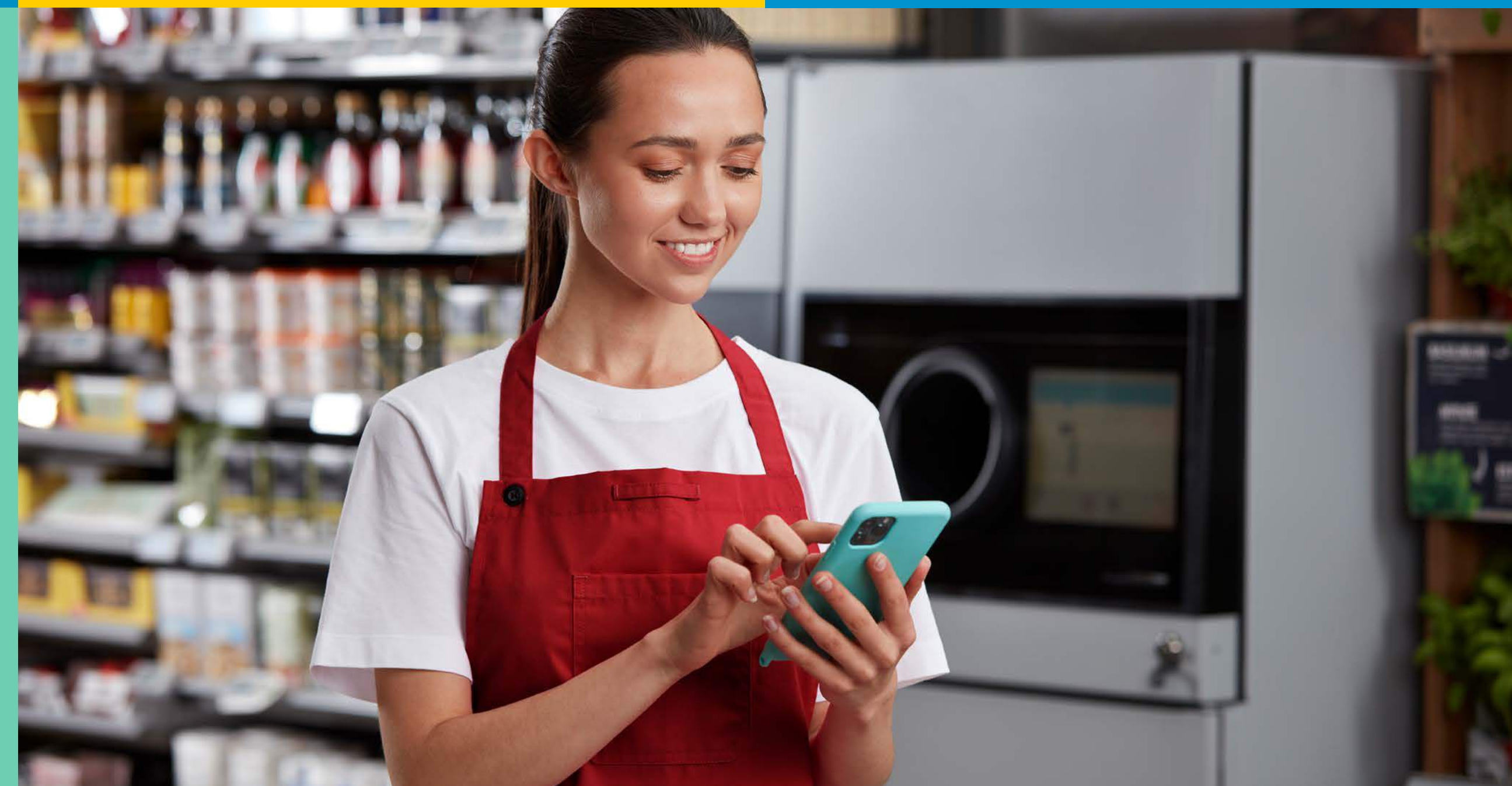
TOMRA's digitale producten en API's maken het mogelijk om de T100 op afstand te beheren, de beschikbaarheid te verhogen en de werking te optimaliseren. Realtime inzicht in prestaties en meldingen ondersteunt een proactieve aanpak in de dagelijkse operatie. Digitale uitbetaling van statiegeld biedt daarnaast extra gemak voor consumenten en draagt bij aan een soepele recyclingervaring.



Perfekte aanvulling op de TOMRA R2

De TOMRA T100 is ontworpen om samen te werken met de TOMRA R2. Zowel qua ontwerp als functionaliteit sluiten de systemen op elkaar aan, waardoor een uniforme recyclingomgeving ontstaat.

Samen ondersteunen de automaten verschillende innamebehoeften – van enkele losse flessen en kratten tot volle zakken met drankverpakkingen.



Compatibel met bestaande 'backroom'-oplossingen

met TOMRA MultiPac 2



met TOMRA EasyPac
Along, Across & Aside



met TOMRA RollPac



Innamelocaties helpen consumenten te recyclen

Statiegeldsystemen voor het recyclen van drankverpakkingen helpen waardevolle grondstoffen in een continue 'loop' van gebruik en hergebruik te houden. Bij TOMRA noemen we dit proces 'Clean Loop Recycling'.

Innamelocaties staan centraal in dit proces en spelen een cruciale rol als plek waar consumenten hun drankverpakkingen inleveren.



Recycling laten werken voor innamelocaties

Een samenwerking met TOMRA betekent een **optimale recyclingervaring** creëren voor consumenten. De oplossing zorgt daarnaast voor **gemoedsrust** door de **uitstekende dienstverlening** die TOMRA biedt.

TOMRA T100™

Bottle

AFMETINGEN

Afmetingen (B x D x H)	600 mm x 665 mm x 1676-1942 mm
Hoogte invoeropening ¹	Laagste invoerhoogte 1200 mm
Maten wanduitsnede	Breedte 660 mm, hoogte min. 1706 mm, max. 1974 mm. Wanddiepte (voor T100 Bottle met korte deur): max. 200 mm
Vloeroppervlak	0,4 m ²
Gewicht ²	85,7 kg

STANDAARD CONFIGURATIE

Automaattype	'Single-feed'-inbouwautomaat
Kleuren	Voorzijde automaat: Pantone 430C en Pantone Cool Grey 5C Invoeropening: Pantone 426C Onder- en achterzijde automaat: Anodic Black AE20104000720 Afwerklijst: Anodic Black Display: 10,4" touch display voor video en geluid, stapsgewijze begeleiding op het scherm Printer: Thermische printer
Gebruikersinterface	
Compatibele backroom-apparatuur	TOMRA EasyPac, TOMRA EasyPac 2, TOMRA MultiPac 2, MultiPac Air en TOMRA RollPac

HERKENNING

Herkennings technologie	TOMRA Flow Technology™ (360-graden barcodeherkenning, vormherkenning, herkenning volle verpakking, metaalherkenning)
Drankverpakkingen	PET-flessen, blikjes, hervulbare glazen flessen
Snelheid ³	Tot 60 verpakkingen per minuut
Afmeting verpakkingen	Flessen: diameter 50-130 mm, hoogte 85-380 mm Blikjes: diameter 50-100 mm, hoogte 80-200 mm
Optionele functies	Herkenning veiligheidskenmerk (marktspecifiek)

WERKINGSOMSTANDIGHEDEN

Luchtvochtigheid	Maximum 90%, niet condenserend
Temperatuur	+5°C tot +40°C (ontworpen voor indoor gebruik)
Geluid	Equivalent continue geluidsdruk: LAeq < 70 dB

ELEKTRISCH

Stroomverbruik	Stand-by 60W, in gebruik 240 W
Stroomvoorziening	230 V AC enkelfase met randaarde 50 Hz, min 10 A, max 16A

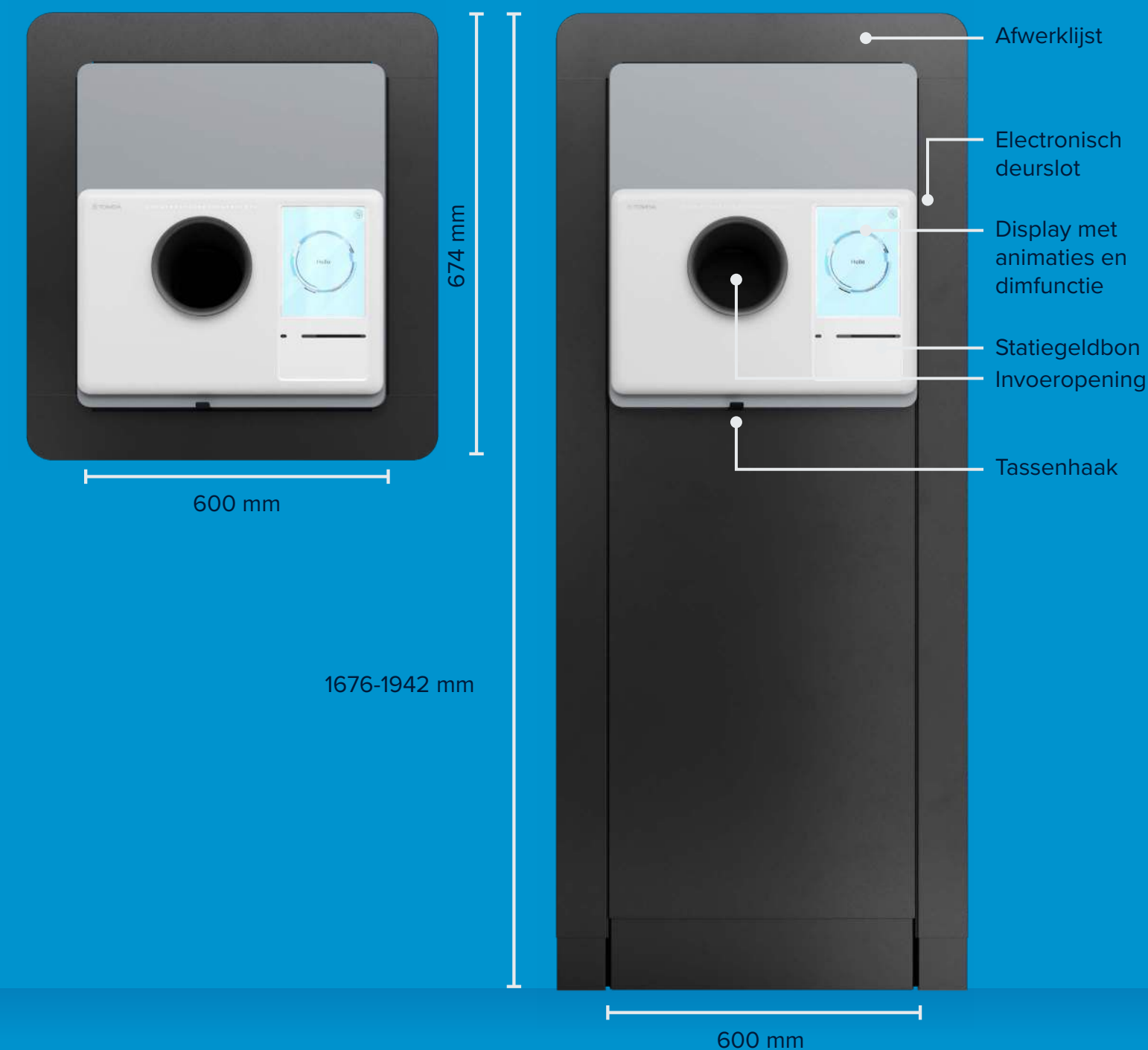
VERBINDING

Externe IT-interface	LAN (Ethernet TCP/IP), POS compatibel
Digitale tools	Volledig compatibel met TOMRA's portfolio van digitale producten en API's

¹ Tot onderzijde van de invoeropening.

² Kan variëren afhankelijk van de verpakking.

³ Kan variëren afhankelijk van het verpakkingstype, land, statiegeldregeling en configuratie.



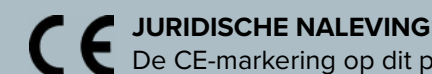
TOMRA

Get in the Loop @ tomra.nl



TOMRA CERTIFICERING

TOMRA SYSTEMS ASA beschikt over een kwaliteits- en milieumanagementsysteem dat voldoet aan de bepalingen van Nemko voor managementsysteemcertificering en de vereisten van de normen NS-EN ISO 9001: 2015 en NS-EN ISO 14001: 2015, met de reikwijdte die door de organisatie is beschreven op 2018/05/29. De certificering omvat de ontwikkeling en levering van geautomatiseerde systemen voor recycling.



JURIDISCHE NALEIVING

De CE-markering op dit product bevestigt de overeenstemming met de volgende Europese richtlijnen: 2006/42/EU, Community Legislation on Machinery. 2014/30/EU, Electromagnetic Compatibility (EMC). 2011/65/EU, Restrictions of Hazardous Substance (RoHS). 2012/19/EU, Waste Electrical and Electronic Equipment (WEEE).

We behouden ons het recht voor om specificaties zonder voorafgaande kennisgeving te wijzigen. Hoewel alles in het werk is gesteld om ervoor te zorgen dat alle informatie in dit document juist is, aanvaardt TOMRA geen aansprakelijkheid voor eventuele fouten, onnauwkeurigheden of weglatingen. Alle producten en aanbiedingen zijn onderhevig aan beschikbaarheid in het land.

TOMRA T100™

Bottle Crate

AFMETINGEN

Afmetingen (B x D x H)	600 mm x 967 mm x 1721-1920 mm
Hoogte invoeropening ¹	Laagste invoerhoogte 1200 mm
Maten wanduitsnede	Breedte 660 mm, hoogte min. 1721 mm, max. 1974 mm
Vloeroppervlak	0,58 m ²
Gewicht ²	176,2 kg ²

STANDARD CONFIGURATION

Automaattype	'Single-feed'-inbouwautomaat
Kleuren	Voorzijde automaat: Pantone 430C en Pantone Cool Grey 5C Invoeropening: Pantone 426C Onder- en achterzijde automaat: Anodic Black AE20104000720 Afwerklijst: Anodic Black
Gebruikersinterface	Display: 10,4" touch display voor video en geluid, stapsgewijze begeleiding op het scherm Printer: Thermische printer
Compatibele backroom-apparatuur	TOMRA EasyPac, TOMRA EasyPac 2, TOMRA MultiPac 2, MultiPac Air en TOMRA RollPac

HERKENNING

Herkenningsstechnologie	TOMRA Flow Technology™ (360-graden barcodeherkenning, vormherkenning, herkenning volle verpakking, metaalherkenning). TOMRA True Vision™ (herkenning volle krat, logo- en kleurherkenning krat)
Drankverpakkingen	PET-flessen, blikjes, hervulbare glazen flessen, kratten
Snelheid ³	Tot 60 verpakkingen per minuut Tot 21 kratten per minuut
Afmeting verpakkingen	Flessen: diameter 50-130 mm, hoogte 85-380 mm Blikjes: diameter 50-100 mm, hoogte 80-200 mm Kratten: Min: B: 120, H: 100, L: 120 mm / Max: B: 405, H: 405, L: 530 mm
Optionele functies	Herkenning veiligheidskenmerk (marktspecifiek)

WERKINGSOMSTANDIGHEDEN

Luchtvochtigheid	Maximum 90%, niet condenserend
Temperatuur	+5°C tot +40°C (ontworpen voor indoor gebruik)
Geluid	Equivalent continue geluidsdruk: LAeq < 70 dB

ELEKTRISCH

Stroomverbruik	Stand-by 60W, in gebruik 240 W
Stroomvoorziening	230 V AC enkelfase met randaarde 50 Hz, min 10 A, max 16A

VERBINDING

Externe IT-interface	LAN (Ethernet TCP/IP), POS compatibel
Digitale tools	Volledig compatibel met TOMRA's portfolio van digitale producten en API's

¹ Tot onderzijde van de invoeropening.

² Kan variëren afhankelijk van de verpakking.

³ Kan variëren afhankelijk van het verpakkingstype, land, statiegeldregeling en configuratie.



TOMRA

Get in the Loop @ tomra.nl



TOMRA CERTIFICERING

TOMRA SYSTEMS ASA beschikt over een kwaliteits- en milieumanagementsysteem dat voldoet aan de bepalingen van Nemko voor managementsysteemcertificering en de vereisten van de normen NS-EN ISO 9001: 2015 en NS-EN ISO 14001: 2015, met de reikwijdte die door de organisatie is beschreven op 2018/05/29. De certificering omvat de ontwikkeling en levering van geautomatiseerde systemen voor recycling.



JURIDISCHE NALEIVING

De CE-markering op dit product bevestigt de overeenstemming met de volgende Europese richtlijnen: 2006/42/EU, Community Legislation on Machinery. 2014/30/EU, Electromagnetic Compatibility (EMC). 2011/65/EU, Restrictions of Hazardous Substance (RoHS). 2012/19/EU, Waste Electrical and Electronic Equipment (WEEE).

We behouden ons het recht voor om specificaties zonder voorafgaande kennisgeving te wijzigen. Hoewel alles in het werk is gesteld om ervoor te zorgen dat alle informatie in dit document juist is, aanvaardt TOMRA geen aansprakelijkheid voor eventuele fouten, onnauwkeurigheden of weglatingen. Alle producten en aanbiedingen zijn onderhevig aan beschikbaarheid in het land.

TOMRA Collection

TOMRA Collection maakt deel uit van de TOMRA Groep, met als visie 'Leading the Resource Revolution'. Samen vernieuwen we hoe grondstoffen worden verkregen, gebruikt en hergebruikt.

Met installaties over de hele wereld vertrouwen inname locaties en consumenten op onze emballage-automaten voor het inzamelen van gebruikte flessen en blikjes, zodat deze kunnen worden gerecycled tot nieuwe drankverpakkingen. Dit proces staat bekend als 'Clean Loop Recycling'.

Get in the Loop @ [tomra.nl](https://www.tomra.nl)

